



Έκδοση 06.2013

SP101 Transparent

ΦΥΛΛΟ ΤΕΧΝΙΚΩΝ ΠΡΟΔΙΑΓΡΑΦΩΝ

Σελίδα 1 από 4

SP101 Transparent

ΧΑΡΑΚΤΗΡΙΣΤΙΚΑ

- Άμεση πρόσφυση
- Flextec® πολυμερές
- Σκλήρυνση με την επίδραση της υγρασίας
- Γρήγορης σκλήρυνσης
- Χρήση εσωτερική και εξωτερική
- Για πολλά υλικά
- Για ευαίσθητα υλικά
- Ελαστική συγκόλληση
- Δεν κρεμάει, δεν “τρέχει”
- Απόσβεση ήχων και κραδασμών
- Σφραγιστικές ιδιότητες
- Πορώδη και μη πορώδη υλικά
- Μετά την σκλήρυνση, βάφεται και γυαλοχαρτίζεται
- Εύκολη εφαρμογή σε χαμηλές θερμοκρασίες
- Χωρίς ισοκυανικά
- Χωρίς διαλύτες
- Πλήρωση διακένων
- Ανθεκτικό στις καιρικές συνθήκες και στη γήρανση
- Επιτρέπει την διόρθωση για μερικά λεπτά
- Αποδίδει και σε νωπές επιφάνειες
- Δεν συρρικνώνεται

ΠΕΔΙΟ ΕΦΑΡΜΟΓΗΣ

- Το SP101 Transparent είναι συμβατό με πολλά υποστρώματα όπως τούβλο, κεραμικά, σκυρόδεμα, χαρτόνι, γυψοσανίδα, κόντρα πλακέ, πέτρα, MDF, ξύλο, μέταλλο, PVC-U, γυαλί, πλαστικά¹, βαμμένες επιφάνειες¹, καθρέπτες².
- Όλα τα απορροφητικά και μη υποστρώματα εκτός από PE, PP, PTFE, ακρυλικό γυαλί κλπ και πλαστικοποιημένο PVC, είναι κατάλληλα. Για υποστρώματα που έχουν επικάλυψη, συνιστάται ο έλεγχος της συμβατότητας του προϊόντος ή συμβουλευτείτε την Τεχνική Υποστήριξη. Οι νωπές επιφάνειες είναι κατάλληλες, εφόσον υπάρχει η δυνατότητα να στεγνώσουν. Δεν συνιστάται για μόνιμη εμβάπτιση σε νερό.
- Η συγκόλληση των φυσικών πετρωμάτων (μαρμαροποδιές, μάρμαρο, γρανίτη) είναι δυνατή, εφόσον το φυσικό πέτρωμα έχει πάχος τουλάχιστον 10 mm.

¹ Κάντε προκαταρκτικές δοκιμές για να προσδιορίσετε την κατάλληλη συγκόλληση, εξαιτίας των πολλών διαφορετικών υποστρωμάτων.

² Χρησιμοποιήστε καθρέπτες σύμφωνα με το DIN 1238.5.1 και το DIN EN 1036, συμβουλευτείτε την Τεχνική Υποστήριξη για μεγάλου μεγέθους αντικείμενα

Henkel

Ποιότητα για Επαγγελματίες

Οι πληροφορίες που παρέχονται σε αυτό το Φύλλο Τεχνικών Προδιαγραφών (TDS), συμπεριλαμβανομένων των συστάσεων για τη χρήση και την εφαρμογή του προϊόντος βασίζονται στη γνώση και την εμπειρία μας για το προϊόν κατά την ημερομηνία του παρόντος TDS. Το προϊόν μπορεί να χρησιμοποιηθεί σε ποικιλία από διαφορετικές εφαρμογές, καθώς σε διαφορετικές συνθήκες εφαρμογής και εργασίας στο περιβάλλον σας, που είναι πέρα από τον έλεγχό μας. Η Henkel, συνεπώς, δεν ευθύνεται για την καταλληλότητα του προϊόντος μας στις διαδικασίες παραγωγής και τις συνθήκες στις οποίες θα το χρησιμοποιήσετε, καθώς επίσης για τις συγκεκριμένες εφαρμογές και αποτελέσματα. Συνιστούμε ιδιαίτερα, να πραγματοποιήσετε τις δικές σας προκαταρκτικές δοκιμές για την επιβεβαίωση καταλληλότητας του προϊόντος μας.

Οποιαδήποτε ευθύνη όσον αφορά στις πληροφορίες του φύλλου τεχνικών προδιαγραφών ή οποιαδήποτε άλλη γραπτή ή προφορική σύσταση όσον αφορά το υπό εξέταση προϊόν αποκλείεται, εκτός αν άλλως ρητά συμφωνηθεί και εκτός σε σχέση με θάνατο ή σωματική βλάβη που προκαλείται από αμέλεια μας και κάθε ευθύνη σύμφωνα με την ισχύουσα υποχρεωτική νομοθεσία περί ευθύνης των προϊόντων.

HENKEL ΕΛΛΑΣ ABEE Κύπρου 23 18346 Μοσχάτο Τηλ. 2104897215, Fax:2104897106, www.henkel.com



Έκδοση 06.2013

SP101 Transparent

ΦΥΛΛΟ ΤΕΧΝΙΚΩΝ ΠΡΟΔΙΑΓΡΑΦΩΝ

Σελίδα 2 από 4

ΟΔΗΓΙΕΣ ΧΡΗΣΗΣ

Προεργασία

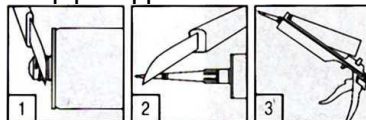
Εξασφαλίστε ότι οι προς συγκόλληση επιφάνειες είναι καθαρές και χωρίς σκόνη, έλαια ή γράσο. Στάσιμα νερά σε απορροφητικές επιφάνειες θα πρέπει πρώτα να απομακρυνθούν.

Τα υποστρώματα θα πρέπει να είναι σταθερά, καθαρά και ελεύθερα από ξένα σωματίδια. Αφαιρέστε τις ακαθαρσίες με το κατάλληλο καθαριστικό ή αβριέψτε με γυαλόχαρτο τις επιφάνειες και στη συνέχεια καθαρίστε τις σκόνες. Πριν την εφαρμογή, εφόσον χρειάζεται, προστατέψτε τις παρακείμενες επιφάνειες με κατάλληλο υλικό. Ελέγξτε εάν οι βαφές ή οι επικαλύψεις είναι σταθερά προσκολλημένες, αλλιώς αφαιρέστε τις.

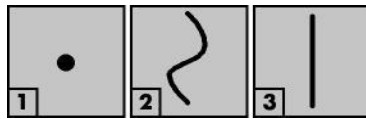
Η σκλήρυνση του προϊόντος απαιτεί την πρόσληψη μικρής ποσότητας υγρασίας (είτε από την ατμόσφαιρα είτε/και από το υπόστρωμα)

Εφαρμογή

Κόψτε το άκρο της φύσιγγας πάνω από το στείρωμα⁽¹⁾. Βιδώστε το πλαστικό ακροφύσιο και κόψτε διαγώνια το άκρο του⁽²⁾. Τοποθετήστε τη φύσιγγα στο πιστόλι⁽³⁾.



Εφαρμόστε το συγκολλητικό σε μια από τις επιφάνειες. ¹⁾ Σε κηλίδες προκειμένου να εξομαλύνετε ανώμαλες επιφάνειες, ²⁾ σε κυματοειδή μορφή για υψηλότερη αρχική πρόσφυση σε μεγάλες επιφάνειες ή ³⁾ σε ευθείες γραμμές για μικρότερες επιφάνειες. Σε περίπτωση εξωτερικής χρήσης, εφαρμόστε σε κατακόρυφες γραμμές.



Απελευθερώστε την σκανδάλη μετά την εφαρμογή ώστε να σταματήσει να ρέει το συγκολλητικό.

Εξασφαλίστε τον εξερισμό. (1 mm ελάχιστο διάκενο).

Σημαντικό σε περίπτωση δυο μη απορροφητικών επιφανειών: το συγκολλητικό δεν πρέπει να σχηματίζει συνεχείς επιφάνειες, καθώς η επαφή με τον αέρα είναι απαραίτητη για την σκλήρυνση του. Στη συνέχεια ενώστε τις δυο επιφάνειες, διορθώστε εφόσον απαιτείται και πιέστε ομοιόμορφα. Βαριά αντικείμενα και αντικείμενα υπό φορτίο πρέπει να υποστηρίζονται και να σταθεροποιούνται για τουλάχιστον 24 ώρες.

Για εφαρμογές σφράγισης, εξασφαλίστε ότι οι αρμοί είναι καθαροί και χωρίς σκόνη (μέγιστος αρμός 2 cm). Χρησιμοποιήστε υλικά υποστήριξης (κορδόνια ή φύλλα από πολυαιθυλένιο) εάν απαιτείται. Εφαρμόστε SP101 Transparent στον αρμό, λειάνετε το κορδόνι μετά την εφαρμογή χρησιμοποιώντας το κατάλληλο εργαλείο, μέσα στον ανοικτό χρόνο. Για καλύτερα αποτελέσματα λείανσης, χρησιμοποιήστε διάλυμα νερού/καθαριστικού (περίπου 5%).

Μετά την σκλήρυνση:

Μετά την πλήρη σκλήρυνση του, το προϊόν μπορεί να βαφεί. Ακρυλικές βαφές βάσης νερού είναι ιδιαίτερα κατάλληλες.

Henkel

Ποιότητα για Επαγγελματίες

Οι πληροφορίες που παρέχονται σε αυτό το Φύλλο Τεχνικών Προδιαγραφών (TDS), συμπεριλαμβανομένων των συστάσεων για τη χρήση και την εφαρμογή του προϊόντος βασίζονται στη γνώση και την εμπειρία μας για το προϊόν κατά την ημερομηνία του παρόντος TDS. Το προϊόν μπορεί να χρησιμοποιηθεί σε ποικιλία από διαφορετικές εφαρμογές, καθώς σε διαφορετικές συνθήκες εφαρμογής και εργασίας στο περιβάλλον σας, που είναι πέρα από τον έλεγχό μας. Η Henkel, συνεπώς, δεν ευθύνεται για την καταλληλότητα του προϊόντος μας στις διαδικασίες παραγωγής και τις συνθήκες στις οποίες θα το χρησιμοποιήσετε, καθώς επίσης για τις συγκεκριμένες εφαρμογές και αποτελέσματα. Συνιστούμε ιδιαίτερα, να πραγματοποιήσετε τις δικές σας προκαταρκτικές δοκιμές για την επιβεβαίωση καταλληλότητας του προϊόντος μας.

Οποιαδήποτε ευθύνη όσον αφορά στις πληροφορίες του φύλλου τεχνικών προδιαγραφών ή οποιαδήποτε άλλη γραπτή ή προφορική σύσταση όσον αφορά το υπό εξέταση προϊόν αποκλείεται, εκτός αν άλλως ρητά συμφωνηθεί και εκτός σε σχέση με θάνατο ή σωματική βλάβη που προκαλείται από αμέλεια μας και κάθε ευθύνη σύμφωνα με την ισχύουσα υποχρεωτική νομοθεσία περί ευθύνης των προϊόντων.

HENKEL ΕΛΛΑΣ ABEE Κύπρου 23 18346 Μοσχάτο Τηλ. 2104897215, Fax:2104897106, www.henkel.com



Έκδοση 06.2013

SP101 Transparent

ΦΥΛΛΟ ΤΕΧΝΙΚΩΝ ΠΡΟΔΙΑΓΡΑΦΩΝ

Σελίδα 3 από 4

ΤΕΧΝΙΚΑ ΧΑΡΑΚΤΗΡΙΣΤΙΚΑ

Βάση:	Πολυμερές διασταυρούμενων σιλανίων (Flextec)
Πυκνότητα:	Περ. 1,05 g/cm ³
Αντίσταση σε θερμοκρασία:	-30°C έως +80°C, +100°C για σύντομες περιόδους
Αντίσταση των δεσμών:	Καιρός, γήρανση και υγρασία
Ανοικτός χρόνος:	Περ. 15 λεπτά
Θερμοκρασία εφαρμογής:	+5°C έως +40°C
Ικανότητα γεφύρωσης διακένων:	Έως 20 mm
Αρχική πρόσφυση:	Περ. 14 g/cm ²
Τελική δύναμη (DIN EN 205):	4.0 – 5.0 N/mm ² (lap shear strength, Alu/Alu)
Επιμήκυνση κατά την θραύση (DIN 53504):	Περ. 200%
Ταχύτητα σκλήρυνσης:	2 mm/24 ώρες (23°C, 50% σ.υ.)
Καλυπτικότητα σε επίπεδες επιφάνειες:	Περ. 300 g/m ²
Συρρίκνωση:	Δεν συρρικνώνεται
Ανθεκτικό σε μύκητες:	Σύμφωνα με το ISO 846 B επίπεδο 1

ΠΕΡΙΟΡΙΣΜΟΙ

Καθαρισμός

Καθαρίστε αμέσως μετά την χρήση με στεγνό πανί και στη συνέχεια με τα συνηθισμένα διαλυτικά ή καθαρή βενζίνη. Αφαιρέστε τα μη σκληρυμένα υπολείμματα του συγκολλητικού αμέσως. Το σκληρυμένο προϊόν είναι αδιάλυτο σε όλους τους διαλύτες και μπορεί να αφαιρεθεί μόνο μηχανικά με το κατάλληλο εργαλείο (ξύστρα). Καθαρίστε τα εργαλεία αμέσως μετά την χρήση με διαλυτικό ή καθαρή βενζίνη.

Αποθήκευση

Αποθηκεύστε το προϊόν σε δροσερό και ξηρό μέρος έως 12 μήνες. Μετά το άνοιγμα του, ξανά βιδώστε το καπάκι του και χρησιμοποιήστε όλο το υπόλοιπο υλικό σύντομα. Αποθηκεύστε μακριά από ζέστη, φλόγα και σπινθήρες σε δροσερό και καλά αεριζόμενο μέρος. Το προϊόν δεν καταστρέφεται με το πάγωμα αλλά καλό είναι να αποφεύγονται μεγάλες θερμοκρασιακές διαφορές κατά την αποθήκευση του. Αποθηκεύστε το προϊόν μακριά από παιδιά.

ΑΣΦΑΛΕΙΑ ΠΡΟΙΟΝΤΟΣ

Τα άδεια υλικά συσκευασίας ανακυκλώνονται. Για περισσότερες πληροφορίες, ανατρέξτε στο δελτίο δεδομένων ασφαλείας του προϊόντος στο <http://mymsds.henkel.com>.

Henkel

Ποιότητα για Επαγγελματίες

Οι πληροφορίες που παρέχονται σε αυτό το Φύλλο Τεχνικών Προδιαγραφών (TDS), συμπεριλαμβανομένων των συστάσεων για τη χρήση και την εφαρμογή του προϊόντος βασίζονται στη γνώση και την εμπειρία μας για το προϊόν κατά την ημερομηνία του παρόντος TDS. Το προϊόν μπορεί να χρησιμοποιηθεί σε ποικιλία από διαφορετικές εφαρμογές, καθώς σε διαφορετικές συνθήκες εφαρμογής και εργασίας στο περιβάλλον σας, που είναι πέρα από τον έλεγχό μας. Η Henkel, συνεπώς, δεν ευθύνεται για την καταλληλότητα του προϊόντος μας στις διαδικασίες παραγωγής και τις συνθήκες στις οποίες θα το χρησιμοποιήσετε, καθώς επίσης για τις συγκεκριμένες εφαρμογές και αποτελέσματα. Συνιστούμε ιδιαίτερα, να πραγματοποιήσετε τις δικές σας προκαταρκτικές δοκιμές για την επιβεβαίωση καταλληλότητας του προϊόντος μας.

Οποιαδήποτε ευθύνη όσον αφορά στις πληροφορίες του φύλλου τεχνικών προδιαγραφών ή οποιαδήποτε άλλη γραπτή ή προφορική σύσταση όσον αφορά το υπό εξέταση προϊόν αποκλείεται, εκτός αν άλλως ρητά συμφωνηθεί και εκτός σε σχέση με θάνατο ή σωματική βλάβη που προκαλείται από αμέλεια μας και κάθε ευθύνη σύμφωνα με την ισχύουσα υποχρεωτική νομοθεσία περί ευθύνης των προϊόντων.

HENKEL ΕΛΛΑΣ ABEE Κύπρου 23 18346 Μοσχάτο Τηλ. 2104897215, Fax:2104897106, www.henkel.com



Έκδοση 06.2013

SP101 Transparent

ΦΥΛΛΟ ΤΕΧΝΙΚΩΝ ΠΡΟΔΙΑΓΡΑΦΩΝ

Σελίδα 4 από 4



IDH# 1767969 διαφανές 25 x 280 ml

Henkel

Ποιότητα για Επαγγελματίες

Οι πληροφορίες που παρέχονται σε αυτό το Φύλλο Τεχνικών Προδιαγραφών (TDS), συμπεριλαμβανομένων των συστάσεων για τη χρήση και την εφαρμογή του προϊόντος βασίζονται στη γνώση και την εμπειρία μας για το προϊόν κατά την ημερομηνία του παρόντος TDS. Το προϊόν μπορεί να χρησιμοποιηθεί σε ποικιλία από διαφορετικές εφαρμογές, καθώς σε διαφορετικές συνθήκες εφαρμογής και εργασίας στο περιβάλλον σας, που είναι πέρα από τον έλεγχό μας. Η Henkel, συνεπώς, δεν ευθύνεται για την καταλληλότητα του προϊόντος μας στις διαδικασίες παραγωγής και τις συνθήκες στις οποίες θα το χρησιμοποιήσετε, καθώς επίσης για τις συγκεκριμένες εφαρμογές και αποτελέσματα. Συνιστούμε ιδιαίτερα, να πραγματοποιήσετε τις δικές σας προκαταρκτικές δοκιμές για την επιβεβαίωση καταλληλότητας του προϊόντος μας.

Οποιαδήποτε ευθύνη όσον αφορά στις πληροφορίες του φύλλου τεχνικών προδιαγραφών ή οποιαδήποτε άλλη γραπτή ή προφορική σύσταση όσον αφορά το υπό εξέταση προϊόν αποκλείεται, εκτός αν άλλως ρητά συμφωνηθεί και εκτός σε σχέση με θάνατο ή σωματική βλάβη που προκαλείται από αμέλεια μας και κάθε ευθύνη σύμφωνα με την ισχύουσα υποχρεωτική νομοθεσία περί ευθύνης των προϊόντων.

HENKEL ΕΛΛΑΣ ABEE Κύπρου 23 18346 Μοσχάτο Τηλ. 2104897215, Fax:2104897106, www.henkel.com